



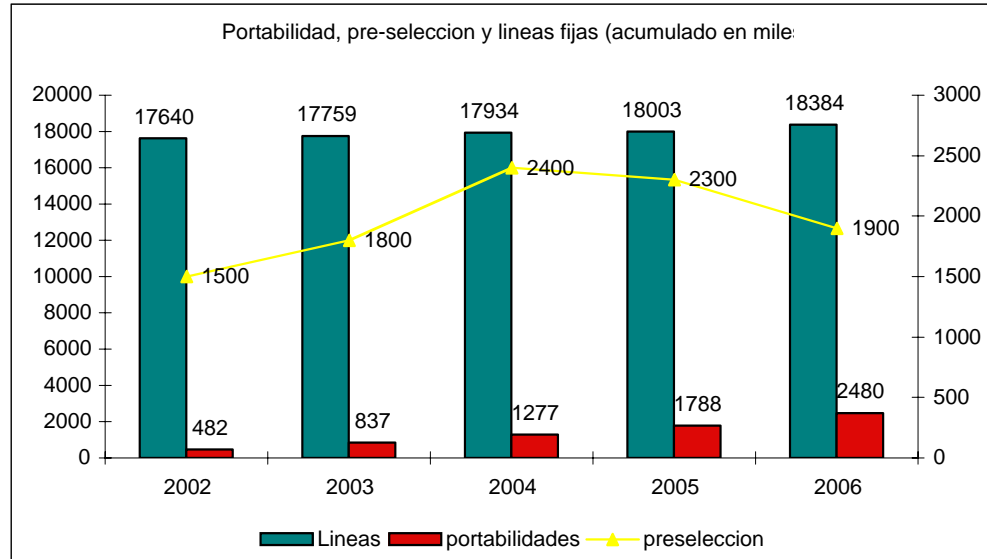
COMISIÓN DEL MERCADO DE LAS TELECOMUNICACIONES

# Situación actual del mercado de las telecomunicaciones

Iñigo Herguera

## El marco regulador de 2003 (ahora en revisión)

- Comisión Europea- *Recomendación*
  - Alcance de los mercados  
**Guidelines**
    - en la dimensión del producto
    - trans-Europeos (dimensión geográfica)
- *Análisis de Mercados*, cada ANR decide
  - \*el alcance geográfico (nacional o no) de los mercados
  - \*hay competencia efectiva?
    - Si-** eliminar obligaciones
    - No-** ANR decide que operadores tienen Peso Significativo en el Mercado-  
dominancia-
  - --> mantiene/ establece ex ante obligaciones
  - dominancia: individual, colectiva, multi-mercados

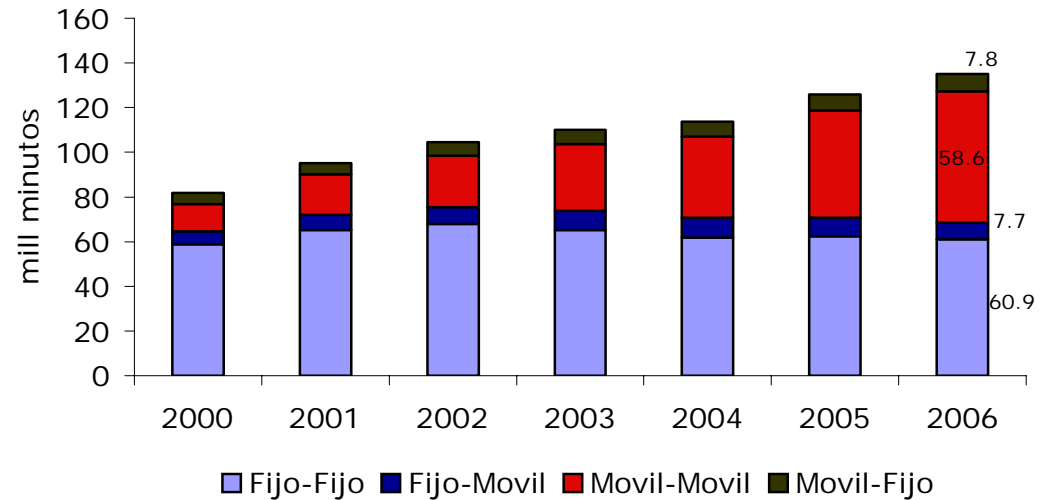


El número de líneas activas se mantiene en 18 millones

- **la preselección** (acceso indirecto) desciende desde 2004
- **la portabilidad** hacia operadores de acceso directo bien de cable, bien nuevos que acceden via desagregación del bucle aumenta. La media móvil es de 60.000 números mensuales.

Traficos en redes moviles y fijas, por origen y destino

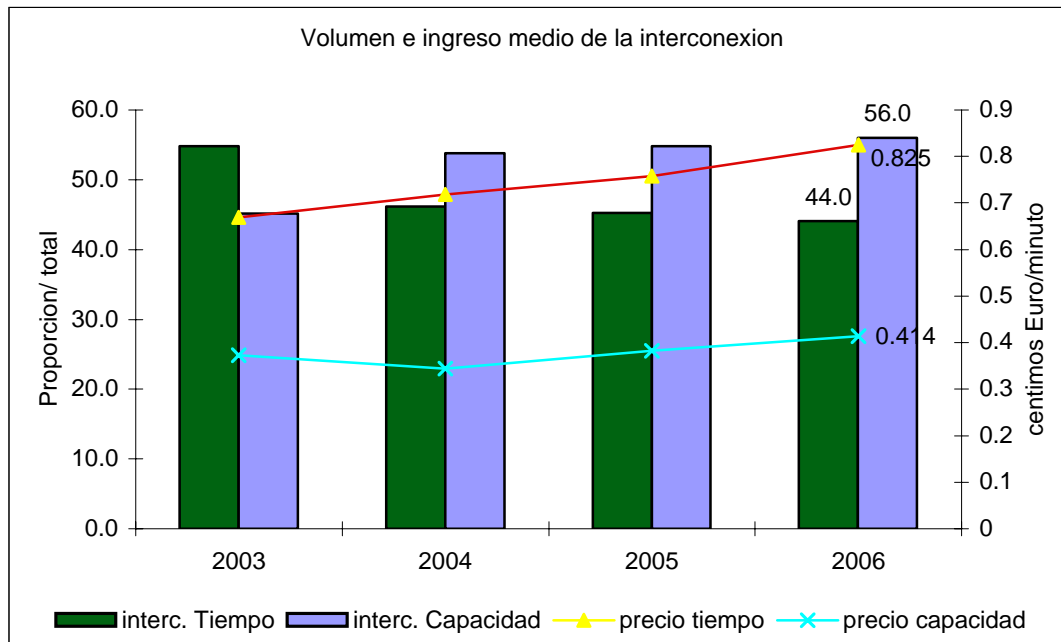
El tráfico de voz tiene tendencias claras y opuestas:  
 \* en redes fijas, caída continua desde 02- mientras que en redes moviles aumentos de dos dígitos  
 \*En minutos, se igualan los tráficos por unas y otras redes



**Interconexión por capacidad (CMT en 2001)**

\* Se contratan circuitos de 2 Mbps para servicios de acceso y de terminación en red fija, con independencia del periodo (peak/off peak).

\* Incentivos a rellenar los circuitos contratados- grado de calidad del servicio y relleno de circuitos es endogeno al nuevo rival --> incentiva ganar cuota de mercado y explotar así mejor economías de escala y alcance que la capacidad contratada posibilita

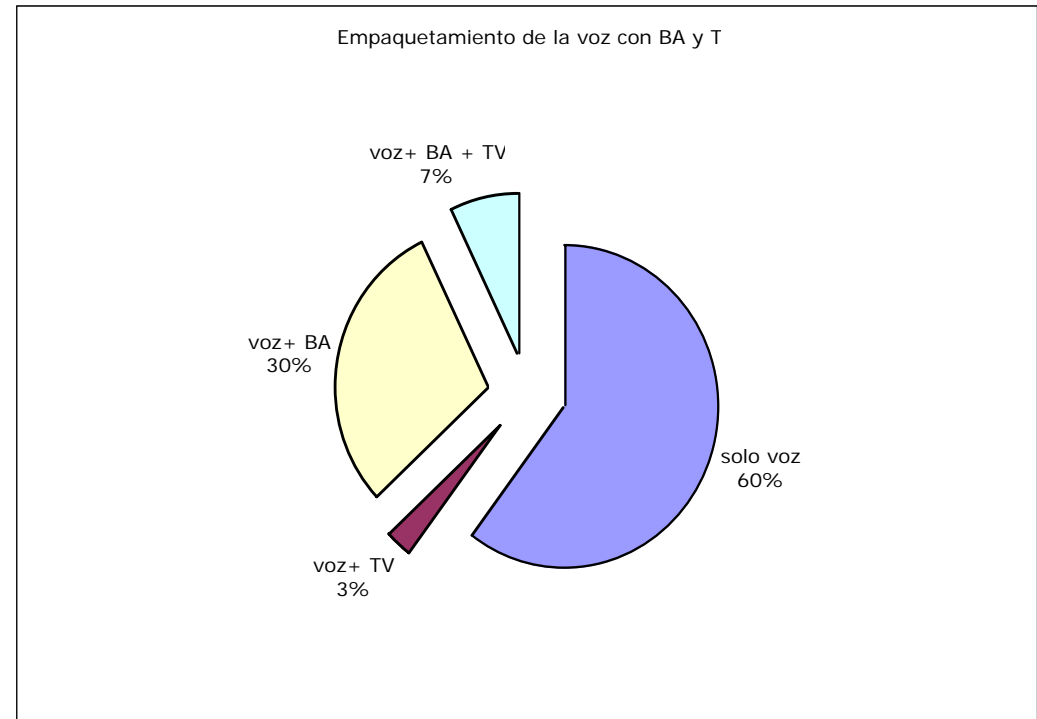


\* En muchos países de la UE para Internet dial- up. En España para voz tambien.

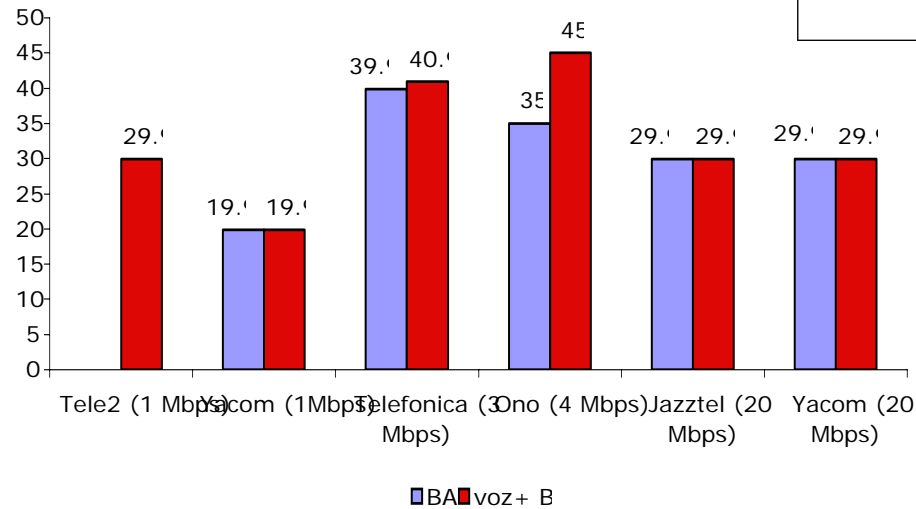
\* Ha posibilitado rebajar el coste de prestación de servicios de voz y bundles

## Comunicaciones por redes fijas- la voz

\* Grado de empaquetamiento de la voz: en Junio 07, el 40% de clientes residenciales de servicios por red fija ya la contratan con otro servicio de modo conjunto.



Ofertas comerciales de voz y de banda anc

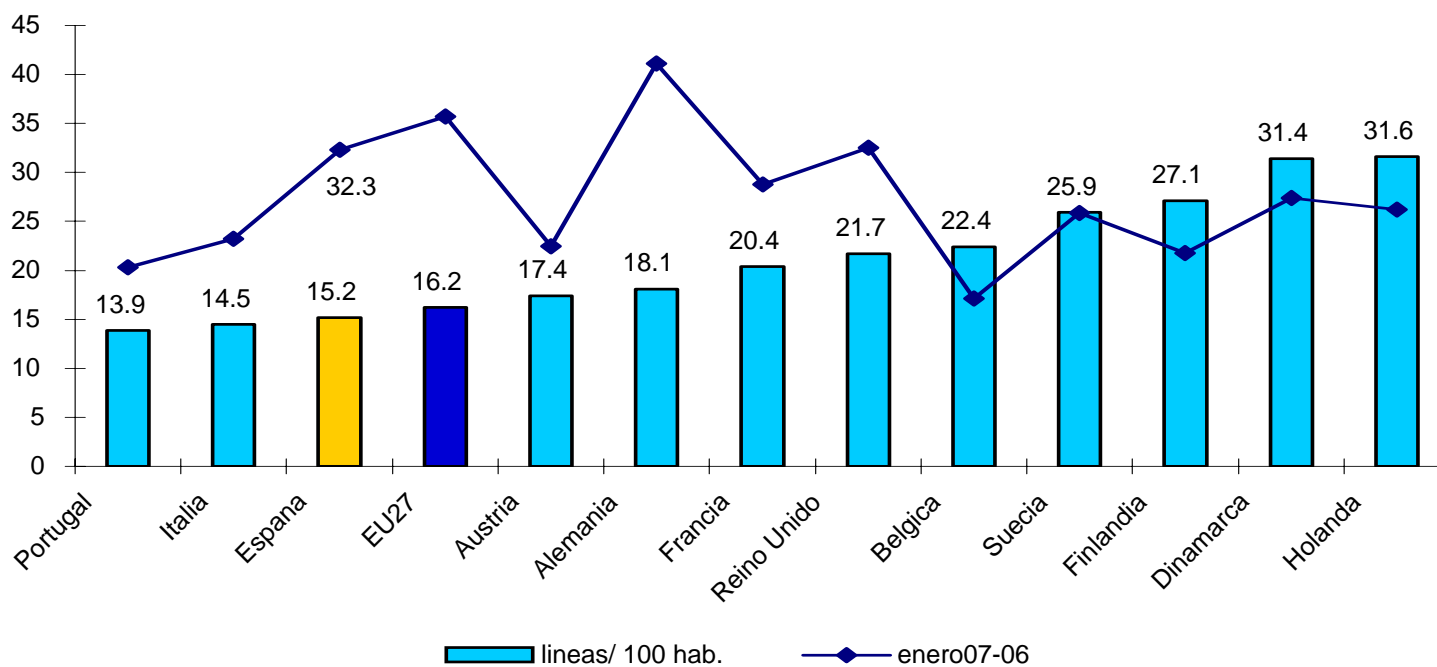


\* El bundling implica un descuento en el precio por el servicio individualmente contratado. La voz se comoditiza.

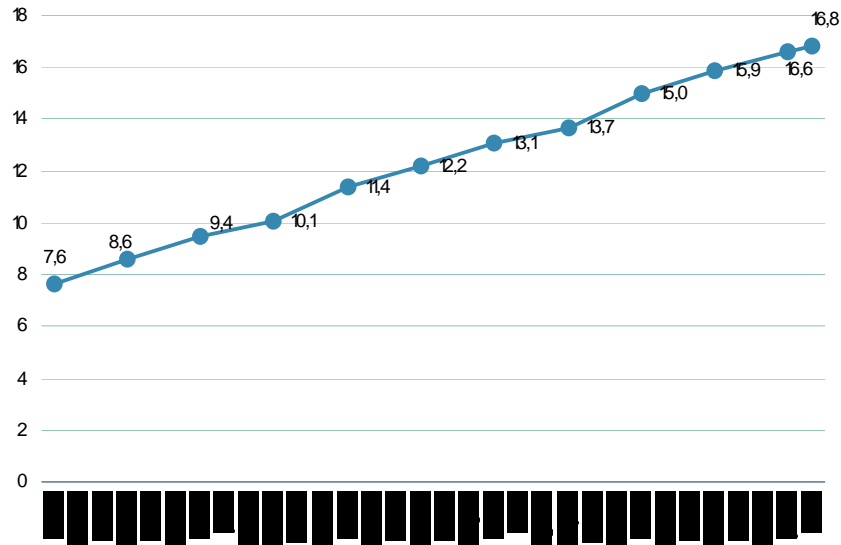
\* La penetración de líneas de BA/ 100 habitantes por redes fijas es a Diciembre 06 de 16,2 líneas en la UE(27). En España es de 15,2 líneas.

\* Ahora se observa que los países con penetraciones más altas, crecen a menor tasa.

Penetracion y crecimiento 07-06

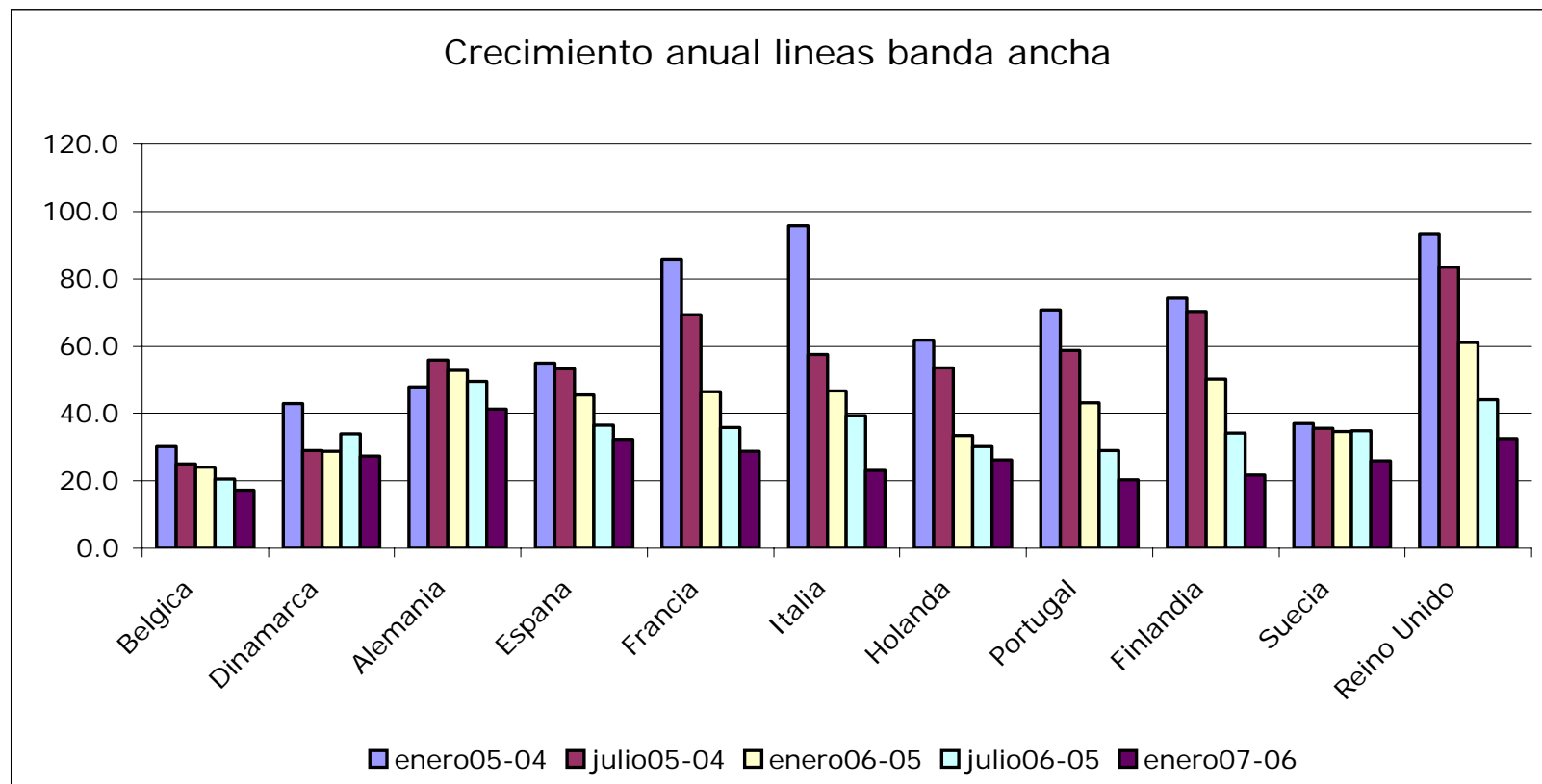


Penetración banda ancha. Líneas /100 habitantes. Julio 2007



Líneas de banda ancha, Julio 2007

Líneas cable módem:	1.569.131
Líneas DSL totales*:	5.936.325
Grupo Telefónica:	4.222.269
Acceso Indirecto:	520.690
Bucles acumulados**:	1.193.366
Totalmente desagregados:	510.905
Desagregados compartidos:	682.461
<b>Total líneas banda ancha:</b>	<b>7.505.456</b>

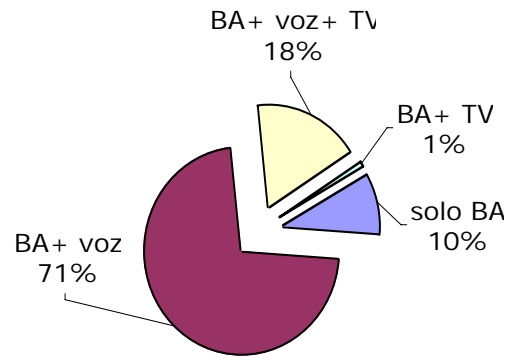


\* Tasa anual de crecimiento descende en el tiempo: 32% para el periodo enero 07- enero 06 para la UE(27). Para Espana es del 32.3%.

## Empaquetamientos

\* El 90% de los clientes residenciales de BA contrata simultáneamente otro servicio adicional- en especial la voz.

Empaquetamiento de clientes residenciales de

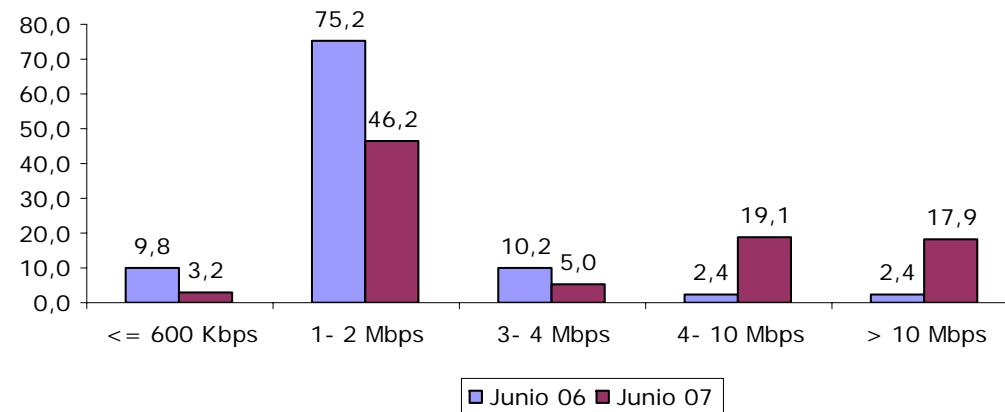


## Velocidad

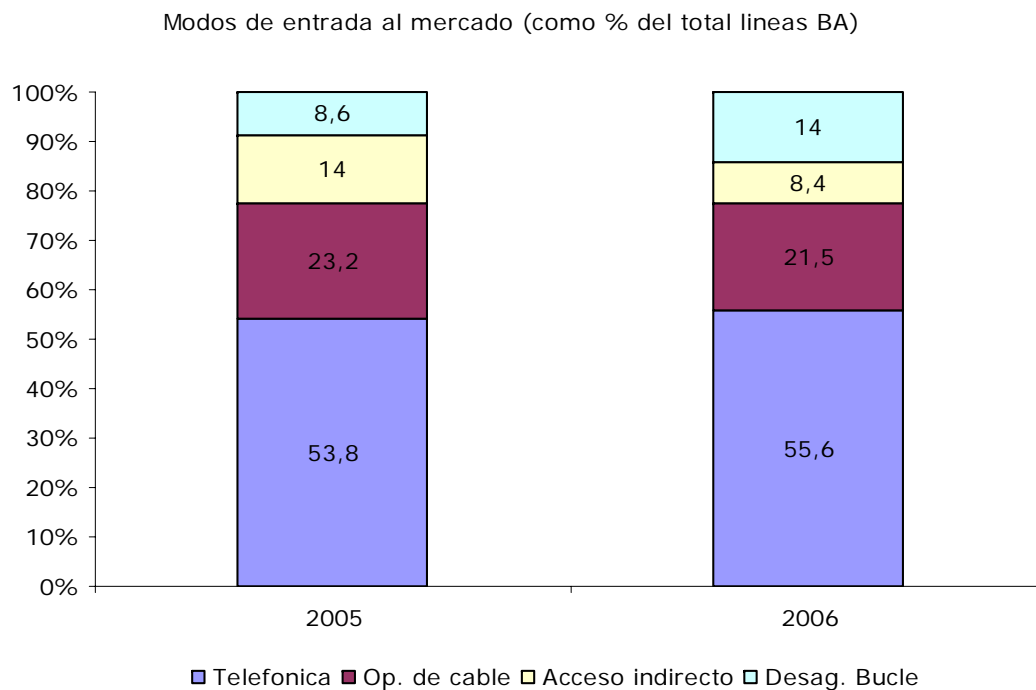
\* En Junio 06 el 85% de las líneas de BA disfrutaban de velocidad de 2 Mbps o menor.

\* Un año después, en Junio 07, el 49% tiene estas velocidades.

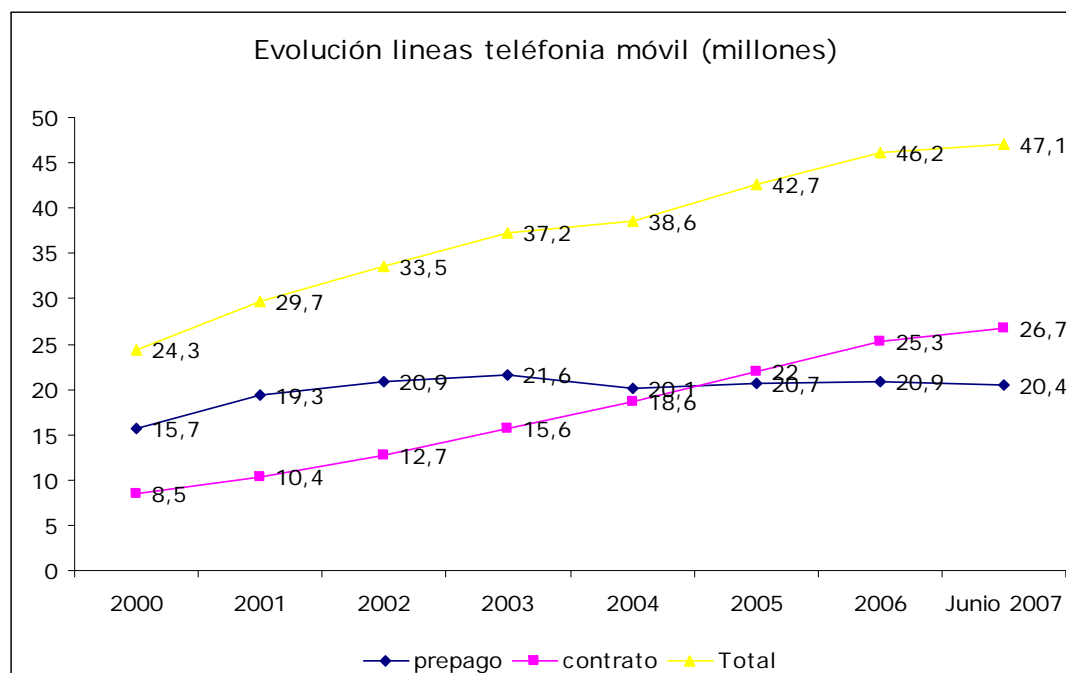
Distribucion banda ancha y velocidad (en %)



\* aumento del número de líneas de BA soportadas por la desagregación del bucle (ya suponen más de 1,2 millones de líneas, el 15,9% de las totales)



- a Junio 2007 más de 47,1 millones de líneas activas.
- \* 532.000 datacards- posibilitan acceso a Internet a banda ancha (móvil), bien por UMTS o por HSDPA
- \* cuarto nuevo operador, Yoigo, con red (UMTS) propia
- \* 4 nuevos OMV
- \* se observan algunas ofertas que combinan voz fija y móvil



\* en Julio 2007 la penetración alcanza las 107 líneas / 100 habitantes

\* 400.000 líneas ofrecidas por OMV

\* entrada Operadores Móviles Virtuales (OMV) a finales 2006 por decisión regulatoria

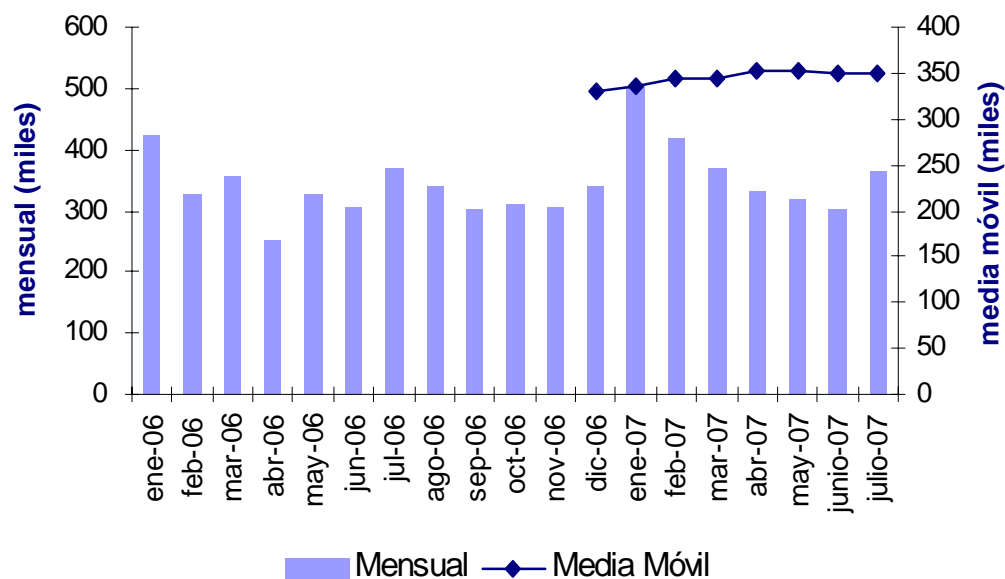
\* regulación de la terminación nacional y portabilidad desde 2001

### Portabilidad

\* Media móvil mensual de 350.000 números que cambian de prestador de servicio

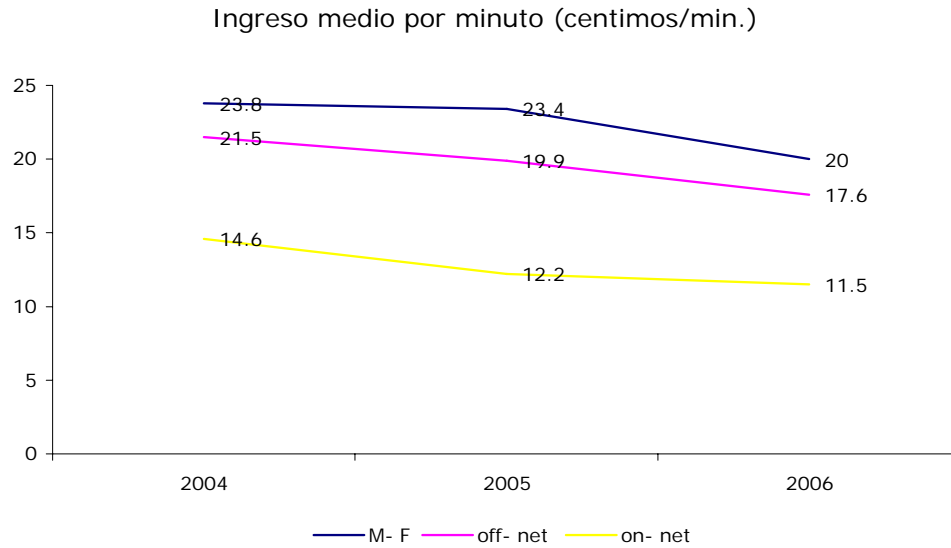
\* Acumulado desde 2001 de más de 12 millones de números portados entre operadores

\* se simplifica el proceso, se acorta (a 24 horas) y facilita para todos los operadores - también los virtuales



## Comunicaciones por redes móviles

COMISIÓN DEL MERCADO DE LAS TELECOMUNICACIONES



## Regulacion

\* terminación nacional: glide path hasta 2009

\* itinerancia internacional:  
 - roaming in  
 - precio final saliente  
 - precio final entrante

